

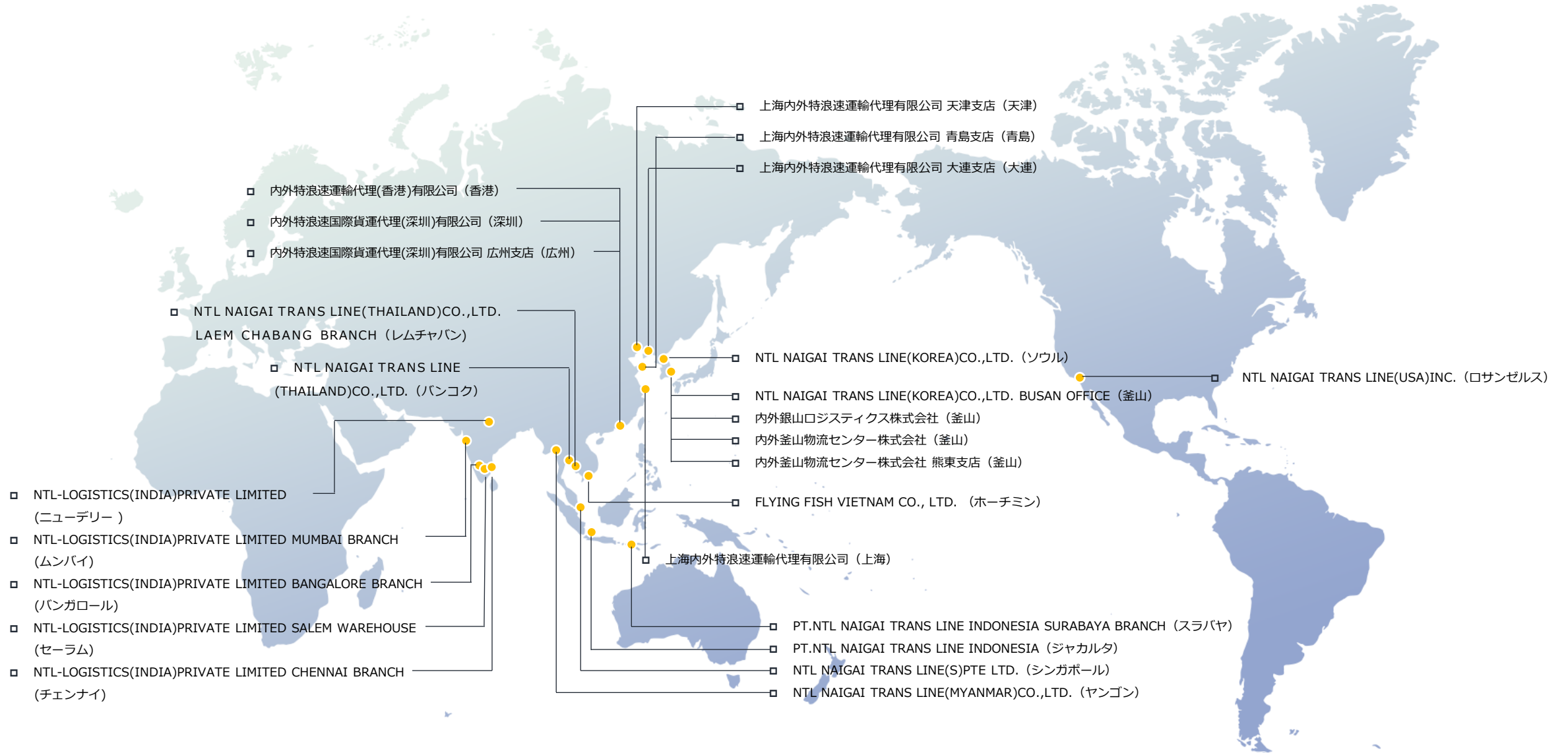


内外トランスライン株式会社
International Freight Forwarder

インド向け輸出サービス
海上混載/海上FCL/航空/倉庫/設備配送

海外ネットワーク

Overseas Network

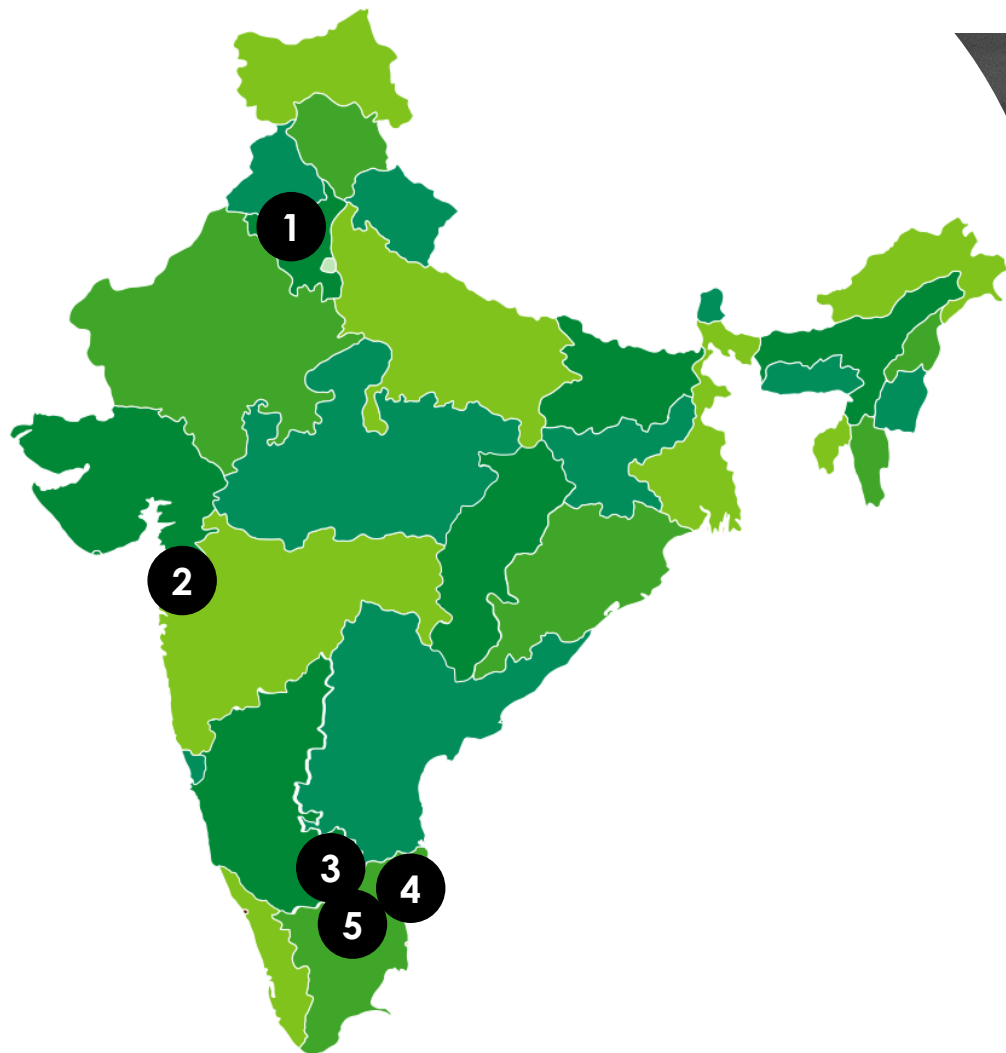


NTL-LOGISTICS (INDIA) PVT. LTD.

設立	2011年1月
資本金	INR 2,152,000
社員数	113名（2026年3月時点）
拠点	ニューデリー（本社）/ムンバイ/チェンナイ/バンガロール/セーラム（自社所有倉庫）
内容	国際海上輸送・航空輸送 10拠点での倉庫オペレーション プロジェクト貨物などの国内輸送 通関代行業など

拠点紹介

Office Locations



1 ニューデリー（本社）

社員数：56名(内日本人1名)
153, Ground Floor, Okhla Industrial
Estate, Phase-III, New Delhi-110020,
India

2 ムンバイ

社員数：15名
Office No.404, 4th Floor, Mayuresh
Chambers, Plot No.60, Sector 11,
CBD Belapur, Navi Mumbai,
Maharashtra 400614, India

3 バンガロール

社員数：7名
No.302, 2nd Floor, Oxford Chambers,
No.15 Rustam Bagh Main Road,
Kodihalli, Bangalore-560017, India

4 チェンナイ

社員数：20名(内日本人1名)
Josmans Tower, 1st Floor, No.8/3,
McNicholas Road, Chetpet, Chennai
- 600031, India

5 セーラム

社員数：15名
Chinnagoundapuram
Ramalingapuram (PO) Attur Road,
Salem-636106, India

主要拠点5か所でサポートいたします

ニューデリー

ムンバイ

チェンナイ

バンガロール

セーラム



主要エリアに拠点

ニューデリー、ムンバイ、チェンナイと主要エリアに拠点を配置し、輸入規制など幅広く情報収集が可能。



インド全土の国内輸送

インド国内輸送（倉庫含む）を専門とするSCM部署をニューデリー、チェンナイ、バンガロールに展開。



大手日系企業対応

外部倉庫の運営に参画。また、インド進出に際する事務所立ち上げや設備出荷などもサポート。



現地代理店としての対応

日系同業他社の現地代理店としての機能も担い、現地実務の代行および顧客対応を含めた包括的な支援体制を提供。



日本語対応可能なスタッフによる サポート体制

■日本語で的確に対応します。

日本人駐在員を複数配置し、エリアごとにきめ細かくサポートしています。広大なインド全域への輸送を迅速かつ丁寧に対応いたします。安心のサポート体制でお客様のビジネスを支えます。



現場に強い実務力

■現場で培ったノウハウを。

インド特有の物流プロセスであるCFS（保税地区）を熟知し、自社運用によるリアルな現場知見を保有しています。トラブル対応や提案に他社にはないノウハウで大きな強みを発揮します。



蓄積されたインド物流の知見

■長年の経験から確かな判断を。

現地経験豊富な担当者が調整・対応します。インドでの複雑な物流も長年の経験に基づく最適な判断で常に安定したサービスをご提供します。



自社アセットによる柔軟な提案

■最適な物流プランを実現します。

自社倉庫・車両の活用と外部リソースの最適な組み合わせにより、柔軟な対応が可能です。コスト・スピード・安定性のバランスを見極めた最適なプランをご提案します。

日本発インド向けLCLシェア20%以上

(*当社調べ)

NHAVA SHEVA

トランジットタイム YOKOHAMA : 31日 / NAGOYA : 28日 / KOBE : 26日

CHENNAI

トランジットタイム YOKOHAMA : 27日 / NAGOYA : 25日 / KOBE : 22日

- ニューデリー向けはナバシェバ経由、バンガロール、ハイドラバード向けはチェンナイ経由にて輸送いたします。
- 門司、博多発はシンガポール経由にて輸送いたします。

NHAVA SHEVA

CHENNAI

YOKOHAMA

NAGOYA

KOBE

その他の向け地やFCL、航空輸送に関してもお気軽にお問い合わせください。

設備輸送

Equipment Transport



特殊車両



プレス機



工作機械



鋳業機械

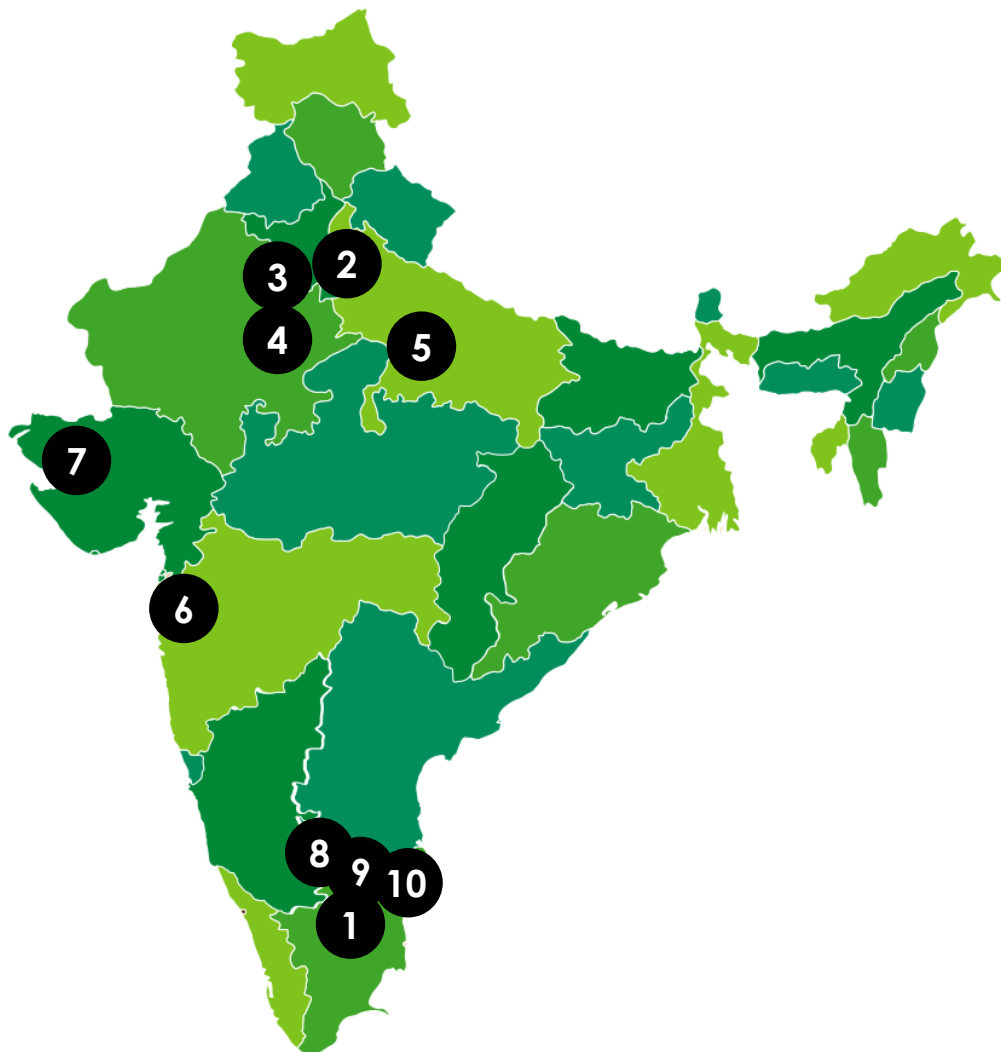
設備輸送

設備等の大型貨物の取扱も可能です。
豊富な経験とノウハウで、各種設備機器の輸送を
サポートいたします。



倉庫拠点紹介

Warehouse Locations



<p>1 セーラム (自社倉庫)</p> <p>面積：約14,370 m² 主要取扱商品：家電製品 社員数：14名</p>	<p>2 ニューデリー</p> <p>面積：約1,300 m² 主要取扱商品：日用品/ガラス/建築関連品</p>	<p>3 グルガオン</p> <p>面積：約190 m² 主要取扱商品：紙製品</p>	<p>4 バワル</p> <p>面積：約3,720 m² 主要取扱商品：紙製品</p>
<p>5 シャージャハンプル</p> <p>面積：約140 m² 主要取扱商品：鉄道部品</p>	<p>6 ムンバイ</p> <p>①面積：約1,670 m² 主要取扱商品：生活雑貨 ②面積：約620 m² 主要取扱商品：紙製品</p>	<p>7 ガンディダム</p> <p>面積：約190 m² 主要取扱商品：鉄道部品</p>	<p>8 バンガロール</p> <p>面積：約2,040 m² 主要取扱商品：運搬用具部品</p>
<p>9 ホズール</p> <p>面積：約5,950 m² 主要取扱商品：家電製品</p>	<p>10 チェンナイ</p> <p>面積：約2,420 m² 主要取扱商品：電子部品</p>		

倉庫紹介

Warehouse



NTL-LOGISTICS(INDIA) WAREHOUSE

倉庫紹介

セーラム自社倉庫

Warehouse Details

セーラム
Salem

自社保有倉庫

敷地面積 : 19,400 m²
総床面積 : 14,370 m²
自社トラック : 51台所有
主要取扱商品 : 家電製品

【家電製品】
(冷蔵庫/エアコン/洗濯機 等)



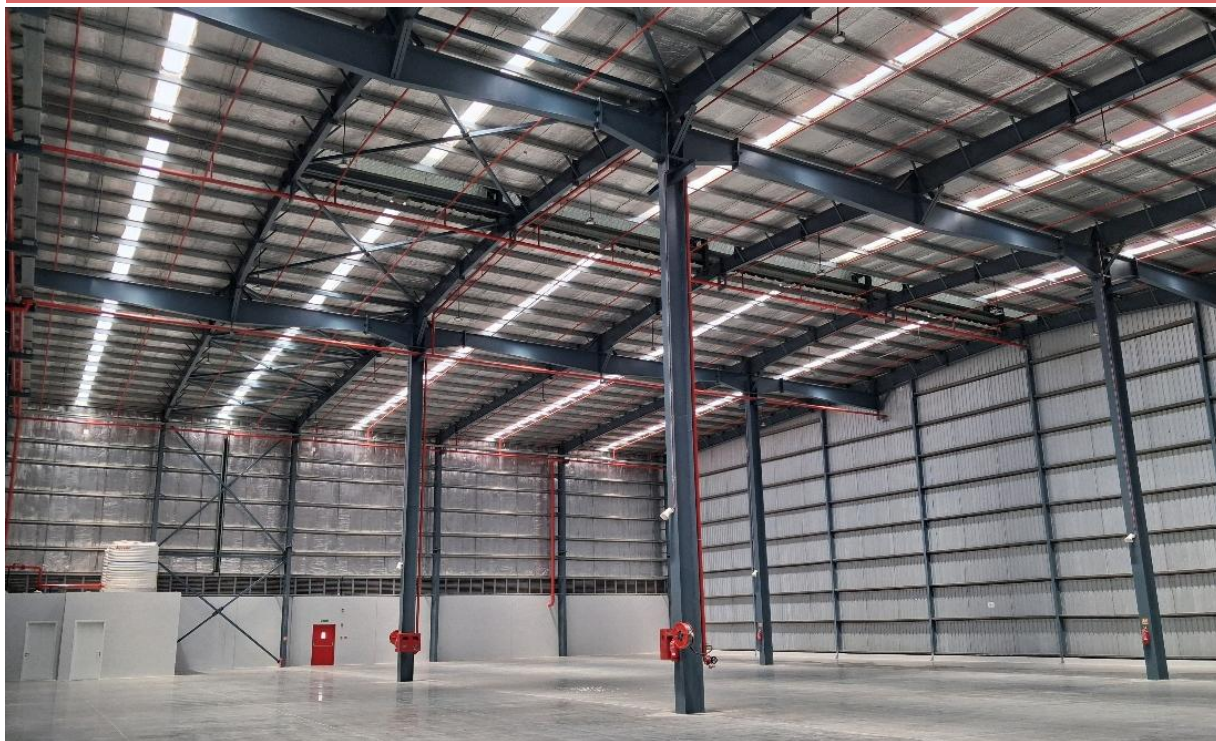
倉庫紹介

NEW

チェンナイ新倉庫

Warehouse Details

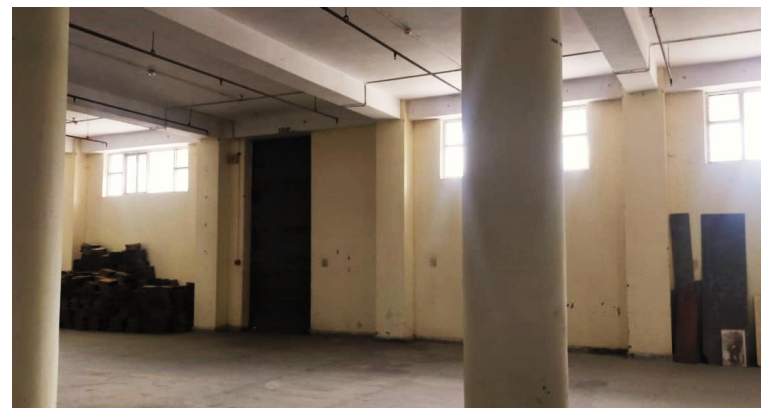
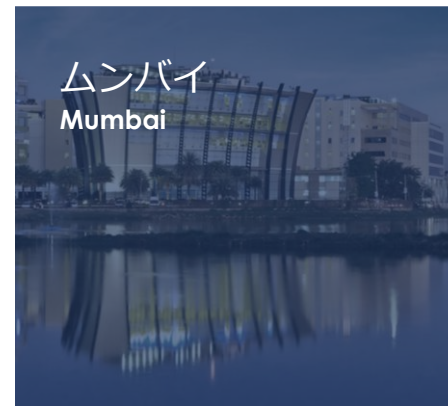
内外トランスライン株式会社
International Freight Forwarder



倉庫紹介

グルガオン / ムンバイ

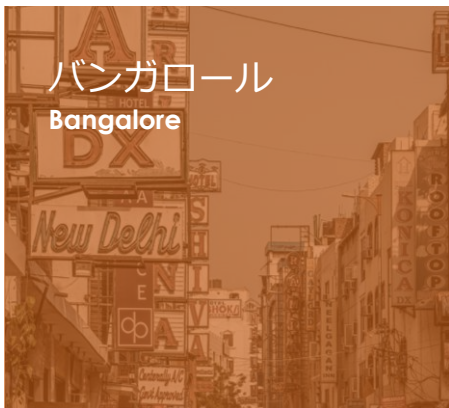
Warehouse Details



倉庫紹介

バンガロール / バワル

Warehouse Details





お気軽にお問い合わせください

✉ お問い合わせはこちら

 内外トランスライン株式会社
International Freight Forwarder